

由位于重要传统建筑群保存地区的
昭和(1926-1989)初期商家建筑改建成的
无界线艺术美术馆NO-MA

在滋贺县,以被称为“日本残疾人福利之父”的丝贺一雄、池田太郎、田村一二等人为中心,于1946年创立了近江学园。学园以烧窑业专科的作业为发端,率先开始使用粘土开展造型活动,县内的福利设施继承了这一思想和举措。

并且,在各地不间断地发展了50多年,滋贺县各地都提出了“为残障人士作品常设展览确保场所”的需求。从而在探讨如何完善展示空间的过程中,偶然发现了近江八幡的商家建筑“野间邸”,之后,“无界线艺术画廊NO-MA”于2004年诞生了。2007年,通过了博物馆等级设施的审批,成为“无界线艺术美术馆NO-MA”。






- 开馆时间 ■ 11:00-17:00
- 闭馆日 ■ 每周一(如遇法定节日,则顺延至次日闭馆)、
换展期间、年末年始
- 参观费 ■ 一般成人200~300日元*
高中生、大学生150~250日元*
(20名及以上的团体可享50日元优惠)
初中生及以下/残障人士与1名同行人员免费
※各展览会的参观费不同。
- 设备 ■ 配备无障碍设施
(设有多功能洗手间、直升电梯、专用停车位)

关于团体参观/校外学习

20名及以上的团体可享受团体优惠价。
此外,在本馆可应对的前提下,针对以学校教育活动为目的
到场参观的来宾,还可调整作品鉴赏计划内容。欢迎各界人
士光临NO-MA,近距离接触充满魅力的艺术作品。
※如需团体参观,为确保顺利进行,建议提前进行申请。

交通方式

-  乘坐电车/巴士
在JR琵琶湖线 近江八幡站北口乘坐近江铁道巴士[长命寺线
(6号站台)]→乘车 约10分钟→巴士站[大杉町]下车
→步行 约8分钟→NO-MA
-  自驾
名神高速公路 龙王IC→约25分钟→NO-MA
※停车位数量有限,如车位已满,请使用市营停车场等。
-  使用租赁自行车
车站自行车出租近江八幡店(JR琵琶湖线 近江八幡站北口)
→自行车骑行 约15分钟→NO-MA

联系方式

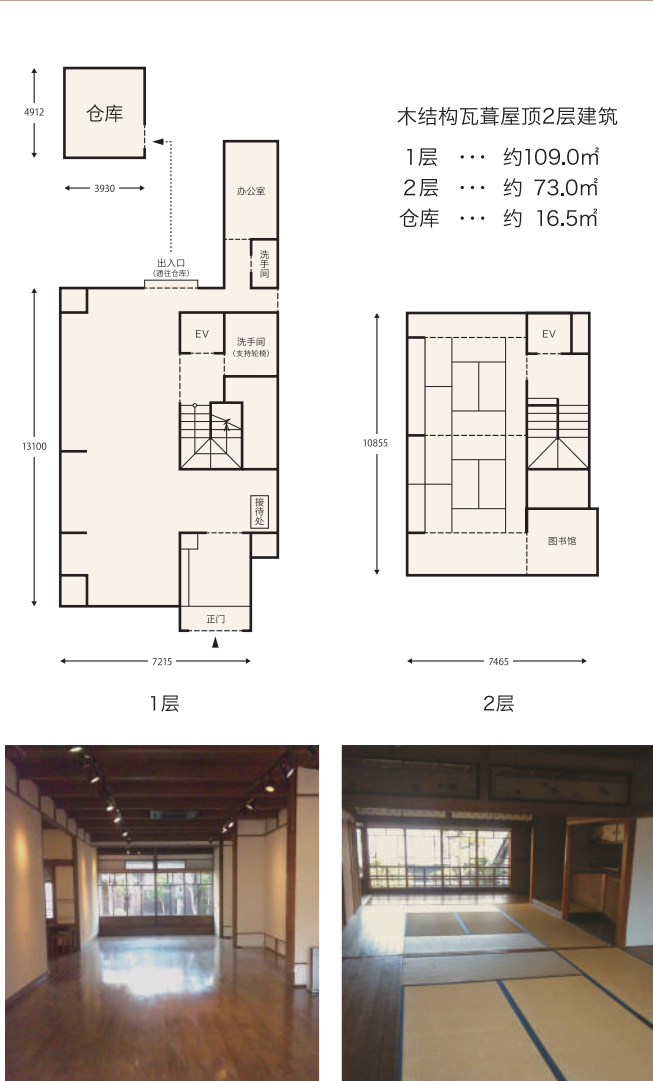
无界线艺术美术馆 NO-MA

邮编523-0849 滋贺县近江八幡市永原町上16(原野间邸)
TEL/FAX 0748-36-5018 11:00-17:00 ㊟周一
E-mail no-ma@lake.ocn.ne.jp URL <http://no-ma.jp>
运营:社会福利法人GLOW~活出光彩~

在滋贺邂逅一场无界线艺术展

无界线艺术美术馆

NO-MA



NO-MA眼中的珍宝

2004年6月, 无界线艺术美术馆NO-MA秉承“无界线”的精神正式面向公众开放。

无界线艺术美术馆的展示理念是一视同仁地介绍残障人士的造型表达和现代艺术等各种艺术表达。

NO-MA虽然是一家由社会福利法人负责运营的美术馆, 但其定位并非限于“为残障人士服务”的范围, 而是能够长期为到场参观的人们提供一个思考什么是“艺术”、什么是“表达”的场所。

这里是通过无界线艺术的视角, 展示人的表达所具有的根源性魅力的美术馆。

关于场地租借

除专题展举办期间以外, 还可提供场地出租的服务。欢迎开展制作活动的人士租借场地, 进行作品发表。

《租借时间单位》

以周二到周日的1周(6天)作为租借的基本单位。
※租借时间单位不包括展览会的物品搬入及设置、物品搬出及撤出的时间。



地区交流

开展与展览会关联的活动。

以地区丰富的环境为活动场地，将城市漫步、研讨会、作品鉴赏进行组合，策划出形式多样的活动计划，精心培养与地区居民之间的关联性。同时，与教育机构合作，提供上门授课服务，利用馆内场地举办研讨会，面向地区居民定期发行内部通讯《野间之间》等，向各界人士积极宣传NO-MA和作品的魅力。



调查研究

目前为止，已针对日本全国的都道府县和亚洲地区进行了368名作者（截至2018年4月）的作品调查。调查工作中，除NO-MA学艺员参与外，还邀请福利相关人员、美术相关人员作为调查员提供协助，在迄今为止的调查中还出现了备受关注的“非主流艺术(Art Brut)”作品。调查旨在通过认识新作者、整理相关档案，完善研究的基础资料，为展览会提供所需的信息，并进一步丰富相关人员之间的联系。

滋贺县福利设施及学校联合专题展 ing… 残障人士的当下进行时



本展是由县内的福利设施以及特别支援学校等与NO-MA组成执行委员会，将各设施和学校等提供的作品进行展示的专题展览会，自对外开放以来每年都举办。本展旨在宣传残障人士的作品，促进负责造型活动的工作人员之间的交流，提升为造型活动提供支援的技术水平。

丝贺一雄纪念奖音乐节



这是为向丝贺一雄纪念奖的获奖者表示祝贺，由在县内进行音乐和舞蹈等表达活动的残障人士以及支援者等约200人参演的音乐节。每年都与活跃在日本及海外的音乐家等人一起表演，展示充满魅力的无界线舞台。

非主流艺术 (Art Brut) 咨询及支持中心 (简称：AIS)

AIS是为身有残疾的作者及其家人、支援者提供残障人士艺术文化活动的咨询服务的窗口。提供保护作者权益的建议，帮助作品相关人士之间建立信赖关系。

与海外美术馆开展合作

2006年开始与位于瑞士洛桑的原生艺术馆(Collection de l'Art Brut)积极开展合作，并成功举办了“JAPON”展(2008~2009年)。本展作为“非主流艺术/交叉的灵魂”展(2008年, 滋贺), 也在日本国内巡回展出, 成为日本非主流艺术开始受到关注的契机。之后, 在位于法国巴黎的Halle Saint-Pierre美术馆的提议下, 举办了由63名日本作者参展, 吸引12万人到场参观的“日本非主流艺术展(Art Brut Japonais)”(2010~2011)。海外各界对日本非主流艺术的关注并非昙花一现, 2017~2018年在位于法国南特的国立当代艺术中心(Lieu Unique)也举办了日本非主流艺术展“KOMOREBI”等, 逐年扩大在国际上的影响力。



“日本非主流艺术展 (Art Brut Japonais)”



日本非主流艺术展“KOMOREBI”

1 市立资料馆

【乡土资料馆】

设在近江商人西村太郎右卫门宅邸遗址。展示市内的考古和民俗等，宣传八幡商人之乡的历史。

【历史民俗资料馆】

利用江户末期商家建筑开设的资料馆。资料馆保留了近江商家的账台和生活方式等痕迹，展出了大量的民俗资料。

☎ 9:00-16:30(入馆截止时间16:00)

🗓 周一(如遇法定节日,则顺延至次日闭馆)、法定节日的次日、年末年始
※5月、6月、10月、11月无休

📞 0748-32-7048 ☎ 一般成人300日元、小学生、初中生150日元

2 原西川家住宅

西川家经营草垫席面、蚊帐等多种商品。已被指定为国家重要文化财产。在这里可以追忆近江商家的往昔时光。

☎ 9:00-16:30(入馆截止时间16:00)

🗓 周一(如遇法定节日,则顺延至次日闭馆)、法定节日的次日、年末年始
※5月、6月、10月、11月无休

📞 0748-32-7048 ☎ 一般成人300日元、小学生、初中生150日元

3 原伴家住宅

这里曾是伴庄右卫门的商家,商号“扇屋”。这是在明治时代经历了小学校、公务所、图书馆等变迁的历史遗产,左义长祭使用的花车是不可错过的看点。

☎ 9:00-17:00(入馆截止时间16:30)

🗓 周一(如遇法定节日,则顺延至次日闭馆)、年末年始
※2月、3月、4月、5月、6月、10月、11月无休

📞 0748-32-1877 ☎ 一般成人400日元、小学生、初中生250日元

4 八幡山索道

从山麓出发,享受约4分钟的空中漫步。四季景色各异的群山和近江八幡的壮丽全景尽收眼底。

☎ 9:00-17:00(上行截止时间16:30) 🗓 全年无休

📞 0748-32-0303 ☎ 成人880日元、儿童440日元 ※均为往返票价

5 瓦博物馆

整个建筑本身也堪称展品的全瓦建筑。博物馆处处展现出当地产业八幡瓦的技术和智慧。

☎ 9:00-17:00(入馆截止时间16:30)

🗓 周一(如遇法定节日,则顺延至次日闭馆)、法定节日的次日、年末年始
※5月、6月、10月、11月无休

📞 0748-33-8567 ☎ 一般成人300日元、小学生、初中生200日元

※ 如需了解团体票价等其他详情,敬请咨询各设施。

※ 刊登信息为截至2019年12月的最新信息



充满文化和情趣的城市“近江八幡”

近江八幡以丰臣秀次建造的城下町为基础,今天已发展成为商业城市。近江八幡作为近江商人的发祥地闻名遐迩,富有情趣的新町大街、永原町大街、八幡堀沿岸的街道及建筑、日牟礼八幡宫区域内用地已被选定为国家“重要传统建筑群保存地区”。

此外,这里作为留下了众多近代建筑作品的威廉·梅雷尔·沃里斯(William Merrell Vories)(建筑师/1880~1964)度过青年期以后人生的地方而广为人知,约20座沃里斯建筑得以保留至今。近年来,为了宣传美丽的街道及建筑,全市开展商家建筑翻新活动,利用景观特点的咖啡馆也开始增多。

介绍 近江八幡待客之心通票(1,500日元) OMOTENASHI PASSPORT

出示待客之心通票,除NO-MA外还可参观①~⑤的设施。并且,在近江八幡市内27家店铺可以享受打折等特惠待遇。

销售及咨询

近江八幡站北口旅游服务中心

☎ 0748-33-6061

白云馆(白云馆旅游服务中心)

☎ 0748-32-7003

市立资料馆、原西川家住宅、原伴家住宅、瓦博物馆也出售待客之心通票。