

중요전통적건조물군 보존지구에 자리한
쇼와시대 (1926-1989) 초기의 상가주택을
개조하여 만든 미술관
보더리스 아트뮤지엄 NO-MA

시가현에서는 '일본의 장애인 복지의 아버지'라 불리는 이토가 가즈오 씨와 이케다 다로 씨, 다무라 이치지 씨 등을 중심으로 1946년에 오미학원이 창설되었습니다. 학원에서는 요업과 작업이 발단이 되어 점토를 이용한 조형 활동이 선구적으로 시작되었으며, 그 사상과 노력은 현 내 복지시설에 계승되어 왔습니다.

그 후 50년 이상에 걸쳐 각 곳에서 발전하여, '장애인의 작품을 상설할 수 있는 장을' 이라는 요구가 현 전체에 고조되기에 이르렀습니다. 그리고 전시 공간의 준비를 검토하고 있을 때, 오미하치만의 상가 '노마 저택'과 만나게 되어, 2004년에 '보더리스 아트 갤러리 NO-MA'가 탄생. 2007년에는 박물관 상당시설로 인정되어 '보더리스 아트뮤지엄 NO-MA'가 되었습니다.



- 개관시간 ■ 11:00-17:00
- 휴관일 ■ 매주 월요일(공휴일인 경우는 다음 날), 전시물 교체 기간, 연말연시
- 관람료 ■ 일반 200~300엔* 고등학생, 대학생 150~250엔* (20명 이상 단체손님은 50엔 할인) 중학생 이하 및 장애인과 그 보호자 1명 무료 ※관람료는 전람회마다 다릅니다.
- 설비 ■ 배리어 프리 대응 (다목적 화장실·엘리베이터·전용주차장 있음)

단체 견학·교외 학습에 관한 안내
20명 이상의 그룹은 단체 할인이 적용됩니다. 또한 학교 교육활동을 목적으로 오신 손님께는 당 미술관의 대응이 가능한 경우에 한해, 작품 감상 프로그램 코디네이터 업무도 맡고 있습니다. 부디 매력 넘치는 아트와 만남의 장소로서 NO-MA를 활용해 주십시오. ※단체 견학인 경우, 편하게 감상하실 수 있도록 사전예약을 권장하고 있습니다.

교통편

- 전철·버스를 이용하시는 경우
JR비와코선 오미하치만역 북쪽출구에서 오미철도 버스 [조메이지선(6번 승차장)] → 승차 약 10분 → 버스정류장 [오스기초] 하차 → 도보 약 8분 → NO-MA
- 자동차를 이용하시는 경우
메이신 고속도로 류오IC → 약 25분 → NO-MA
※주차장 스페이스가 한정되어 있어오미 만차 시에는 시영 주차장 등을 이용하십시오.
- 대여 자전거를 이용하시는 경우
에키 린쿤 오미하치만점(JR비와코선 오미하치만역 북쪽출구) → 자전거 약 15분 → NO-MA

문의처

보더리스 아트뮤지엄 NO-MA
우편번호523-0849 시가현 오미하치만시 나가하라초 카미16 (구 노마 저택)
TEL/FAX 0748-36-5018 ☎11:00-17:00 (휴)월요일
E-mail no-ma@lake.ocn.ne.jp URL http://no-ma.jp
운영: 사회복지법인 그로우(GLOW) ~삶은 빛이다~

시가에서 보더리스와 만나자
보더리스 아트뮤지엄
NO-MA



기획전 'Timeless 감각은 시간을 초월하여' 2014

NO-MA가 소중하게 여기는 것

보더리스 아트뮤지엄 NO-MA는 2004년 6월 '보더리스'라는 말에 뜻을 담아 개관하였습니다.

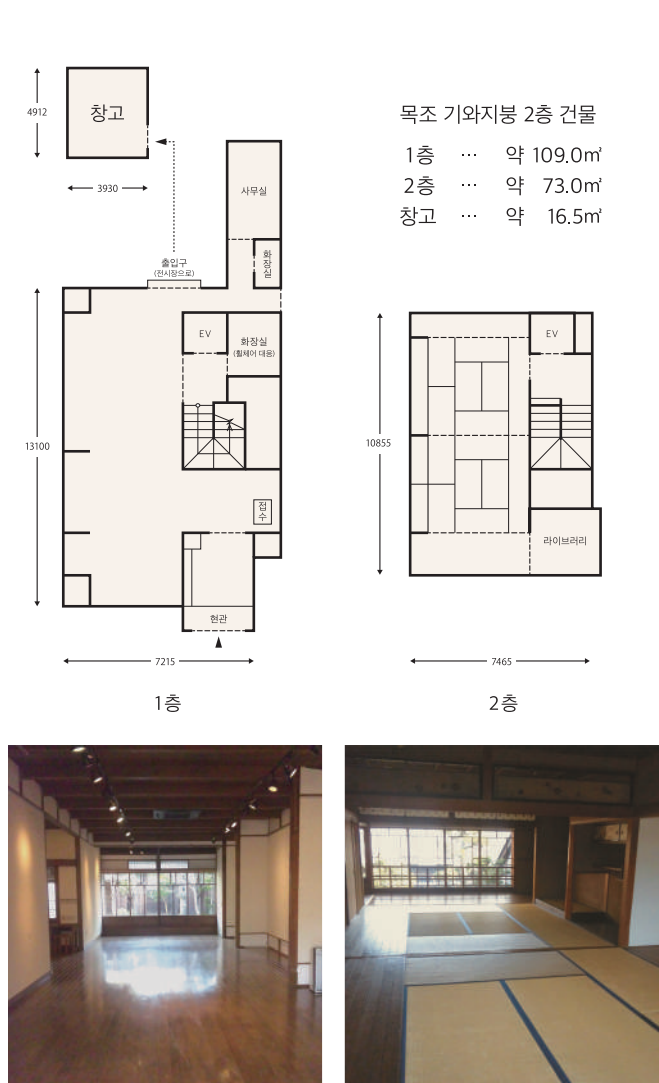
보더리스 아트는 장애인들에 의한 조형 표현과 현대 아트 등

다양한 표현을 차별 없이 소개하고자 하는 당 미술관의 전시 콘셉트입니다.

NO-MA는 사회복지법인이 운영하는 미술관이지만, '장애인을 위한'이라는 한정적인 역할이 아닌,

찾아오신 분들께 '예술'이란 무엇인가, '표현'이란 무엇인가를 생각할 수 있게 하는 하나의 장이 되고자 합니다.

보더리스 아트라는 관점을 통해, 인간의 표현이 갖는 근원적인 매력을 전해 나가는 미술관입니다.



..... 시설 대여 이용안내

기획전 개최 이외의 기간에는 시설을 대여하여 회장의 장소로 제공하고 있습니다. 제작활동을 하시는 분들의 발표 장소로 꼭 활용하십시오.

《 사용 단위 》

화요일에서 일요일까지의 1주일간(6일간)을 기본 단위로 합니다.

※ 사용 단위에는 전람회 반입·설영, 반출·철수 일정은 포함되지 않습니다.



지역 교류

전람회와 연동한 이벤트를 실시하고 있습니다.

지역의 풍부한 환경을 기반으로, 마을 거닐기나 워크숍, 감상을 조합시킨 다양한 프로그램을 기획하여, 지역 여러분들과의 관계를 돈독히 키워가고 있습니다. 또한 교육기관과의 연계를 통해 출장 수업이나 당 시설을 활용한 워크숍을 실시하거나 뉴스레터 '노마의 사이'를 지역 여러분들을 대상으로 정기적으로 발행하는 등 NO-MA와 작품의 매력을 많은 분들께 전해 나가는 사업도 추진하고 있습니다.



조사·연구

지금까지 전국 도도부현 및 아시아 지역을 대상으로 368명(2018년 4월 현재)의 작품조사를 실시해 왔습니다. 조사는 NO-MA의 학예원을 비롯하여, 복지 관계자, 미술 관계자들께서도 조사원으로 협조해 주었고, 지금까지의 조사에 의해 '아르 브뤼트'로서 주목 받는 작품도 나오고 있습니다. 새로운 작가와 만나, 기록함으로써 연구의 기초자료나 개최할 전람회에 유용하게 쓰일 뿐 아니라 관계자 상호간의 네트워크가 긴밀하게 형성되는 것을 목적으로 전개하고 있습니다.

시가현 시설·학교합동기획전 ing... 장애인의 진행형



본 전시회는 현 내 복지시설과 특별지원학교 등과 NO-MA가 실행위원회를 조직하여, 각 시설·학교로부터 작품을 모아 기획하는 전람회로, 개관 이래 매년 개최하고 있습니다. 장애인들의 작품 발산, 조형 활동을 담당하는 직원간의 교류, 조형 활동지원의 기술향상에도 그 목적을 두고 있습니다.

이토가 가즈오 기념상 음악제



이토가 가즈오 기념상 수상자를 축하하기 위한 목적으로, 현 내에서 음악과 댄스 등 표현 활동을 하는 장애인과 지원자 등 약 200명이 출연하는 음악제입니다. 국내외에서 활약하는 음악가 등과 함께, 보더리스에서 매년 매력 넘치는 무대를 창출하고 있습니다.

아르 브뤼트

인포메이션 & 서포트 센터 (약칭: 아이사)

아이사는 장애인 작가나 그 가족, 지원자 등을 위한 장애자 예술문화활동에 관한 상담 창구입니다. 작가의 권리가 보호되기 위한 조언이나 작품에 관련된 이들이 서로 신뢰관계를 갖고 연대할 수 있도록 지원하고 있습니다.

해외 미술관과의 연계

2006년부터 아르 브뤼트 컬렉션(스위스 로잔느)과의 연계기획에 참여하여, 'JAPON'전(2008~2009)이 개최되었습니다. 본 전시회는 '아르 브뤼트/교차하는 혼'전(2008, 시가)으로 일본 국내에서도 순회를 돌아 일본의 아르 브뤼트가 주목 받는 계기가 되었습니다. 그 후, 아르 브뤼트 피에르 미술관(프랑스 파리)의 요청으로 일본의 작가 63명이 출전, 12만 명의 관람객을 동원한 전람회 '아르 브뤼트 자포네' (2010~2011)가 개최되었습니다. 해외에서의 일본 아르 브뤼트에 대한 관심은 일과성에 그치지 않고, 2017~2018년에는 국립 현대 예술센터 리우 유니크(Lieu Unique, 프랑스 낭트)에서도 일본의 아르 브뤼트 'KOMOREBI'전이 개최되는 등 해마다 그 열기가 뜨거워지면서 세계로 확산되어 나가고 있습니다.



아르 브뤼트 자포네 전



아르 브뤼트 자포네 전



일본의 아르 브뤼트 'KOMOREBI' 전

1 시립자료관

【향토 자료관】

오미 상인인 니시무라 타로 우에몬 저택 터에 개설. 시내의 고고·민속 등이 전시되어 있어, 하치만 상인의 본거지로서의 역사를 전해 줍니다.

【역사민속 자료관】

에도시대 말기의 상가를 이용한 자료관. 오미 상가의 상거래 풍경과 생활 양식 등의 면모를 그대로 남겨 두어, 많은 민속자료를 공개하고 있습니다.

☎ 9:00-16:30 (마지막 입장 16:00)

☎ 월요일(공휴일인 경우는 다음 날), 공휴일 다음 날, 연말연시 ※ 5.6.10.11월은 무휴

☎ 0748-32-7048 ☎ 일반 300엔, 초중생 150엔

2 구 니시카와(西川) 가문 주택

일본식 돗자리, 모기장 등을 널리 취급한 니시카와 가문. 국가의 중요문화재로 지정되어 있습니다. 오미 상가의 옛 시절을 기릴 수 있습니다.

☎ 9:00-16:30 (마지막 입장 16:00)

☎ 월요일(공휴일인 경우는 다음 날), 공휴일 다음 날, 연말연시 ※ 5.6.10.11월은 무휴

☎ 0748-32-7048 ☎ 일반 300엔, 초중생 150엔

3 구 반(伴) 가문 주택

반쇼 우에몬(伴右衛門)의 상가로 옥호는 '오기야(扇屋)'. 메이지 시대가 되면서 초등학교, 면사무소, 도서관으로 변천되어 온 모습을 더듬어 볼 수 있는 역사유산으로 사기초(左義長) 축제에 사용되는 다시라는 제례용 수레는 볼거리입니다.

☎ 9:00-17:00 (마지막 입장 16:30)

☎ 월요일(공휴일인 경우는 다음 날), 연말연시 ※ 2.3.4.5.6.10.11월은 무휴

☎ 0748-32-1877 ☎ 일반 400엔, 초중생 250엔

4 하치만야마 로프웨이

산기슭에서 출발하여 약 4분간 공중산책을 즐기실 수 있습니다. 사계절 다양하게 표정을 바꾸는 산들과 오미하치만의 대 파노라마를 일망할 수 있습니다.

☎ 9:00-17:00 (상행 막차 16:30) ☎ 연중무휴

☎ 0748-32-0303 ☎ 어른 880엔, 어린이 440엔 ※모두 왕복 요금임.

5 기와 뮤지엄

건물 전체가 전시물이라고 할 수 있는 기와로 된 건축입니다. 뮤지엄 내부에는 지역 산업인 하치만 기와의 기술과 지혜가 듬뿍 담겨있습니다.

☎ 9:00-17:00 (마지막 입장 16:30)

☎ 월요일(공휴일인 경우는 다음 날), 공휴일 다음 날, 연말연시 ※ 5.6.10.11월은 무휴

☎ 0748-33-8567 ☎ 일반 300엔, 초중생 200엔

※단체 요금 등 기타 상세한 사항은 각 시설에 문의하십시오.



문화와 풍정이 살아 숨쉬는 마을 "오미하치만"

도요토미 히데쓰구가 구축한 조카마치(城下町)를 기초로 삼아, 상업도시로 발전한 오미하치만. 오미 상인의 발상지로 알려진, 풍취 있는 거리인 신마치 거리, 나가하라초 거리, 하치만보리 수로 주변의 마을 정경이나 히무레 하치만구 신사의 경지 내부는 국가의 '중요전통적건조물군 보존지구'로 선정되었습니다.

또한 많은 근대 건축작품을 남긴 윌리엄 메릴 보리스(건축가/1880~1964)가 청년기 이후의 생애를 보낸 곳으로도 알려져 있으며, 약 20개소의 보리스 건축이 현존하고 있습니다. 근년에는 아름다운 마을 정경을 전해 나가고자, 시 전역에서 옛 상가가 재생되어, 경관을 활용한 카페도 늘어나고 있습니다.

안내 정보 오미하치만 오모테나시(환대) 패스포트(1,500엔)

오모테나시(환대) 패스पोर्ट를 제시하시면 NO-MA를 비롯한 ①~⑤의 시설을 즐기실 수 있습니다. 또한 오미하치만 시내 27개 점포에서 할인 등의 혜택을 받으실 수 있습니다.

판매 문의처
 오미하치만역 북쪽출구 관광안내소
 ☎ 0748-33-6061
 하쿠온칸(하쿠온칸 관광안내소)
 ☎ 0748-32-7003

오모테나시(환대) 패스포트는 시립자료관, 구 니시카와(西川) 가문 주택, 구 반(伴) 가문 주택, 기와 뮤지엄에서도 구입하실 수 있습니다.