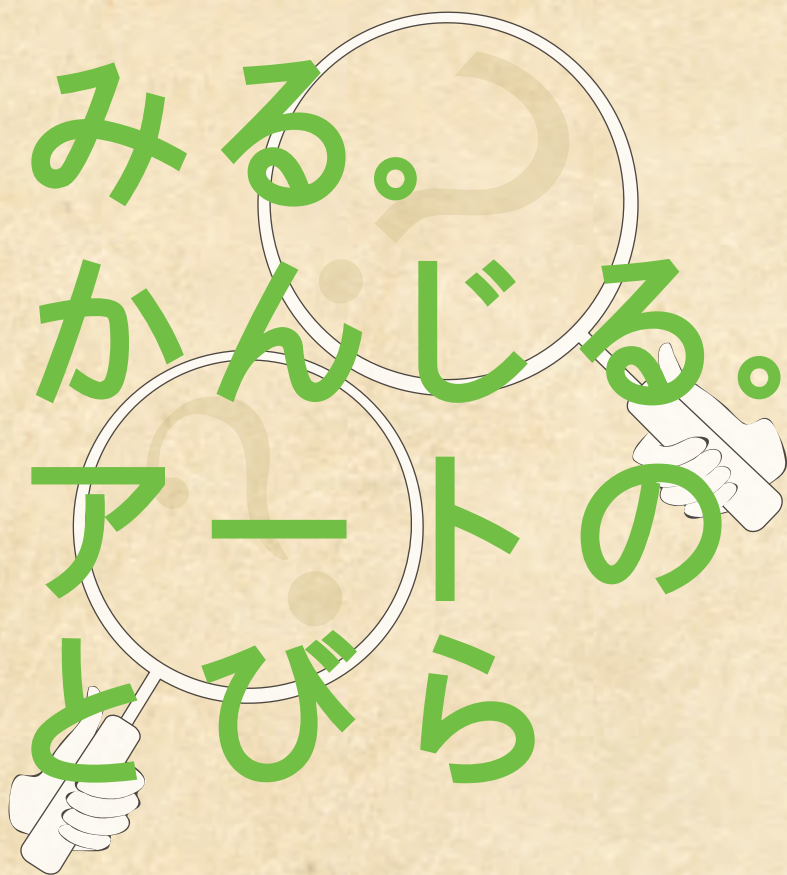


夏休みはNO-MAへ行こう 自由研究シート

ボーダレス・アート
ミュージアムNO-MA



いま、NO-MAには、不思議でおもしろい作品をたくさん展示しています。この自由研究シートをもって、NO-MAで作品の魅力をいっぱい探してみましょ。

近づいて見たり、はなれて見たり。作品に向き合うことで、あなたのこのころのなかにある、アートのとびらがひらけるかも。

夏休みはNO-MAに出かけよう！

夏休み企画ワークショップ 8月3日(土) 13:30~15:30

『あの日の思い出は何色？ 記憶のジュエリーを作ろう』

みんなと過ごして楽しかったあの時、人生でいちばん泣いたあの日——

このワークショップでは、私たちが経験してきた記憶をもとに、きらきら輝くジュエリーを作ります。

講師：林智子（出展作家）
集合：ボーダレス・アートミュージアムNO-MA
定員：20名 予約申し込みはNO-MAまで
参加費：観覧料のみ
対象：子どもから大人まで

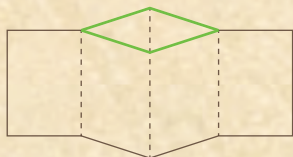
予約
受付中

このチラシは展覧会をもっと楽しくする小さな本に変身します。

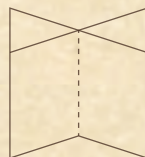
① チラシ裏面の緑の位置に切れ込みを入れます



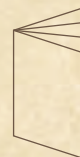
② 切れ込み部分を外側に折り込みます



③ 図のように折り込んで……



④ 出来上がり、本を持ってNO-MAに行こう！



『対話の庭 Dialogue of Garden—まなざしがこだまする』

4月27日(土)～8月11日(日)

詳しくはNO-MAホームページをご覧ください。

ボーダレス・アートミュージアムNO-MA

〒523-0849 滋賀県近江八幡市永原町上 16

TEL/FAX : 0748-36-5018

Email : no-ma@lake.ocn.ne.jp

URL : <http://www.no-ma.jp>



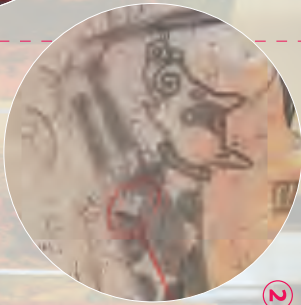
沢井美さんの絵にはいろいろな
いきものや言葉が登場しているよ。



①

さがしてみよう。

どの絵にかくれているか探してみよう。



②



③

くらべてみよう。



鷺見磨さんは、おなじ絵をたくさん描いているよ。見比べてみよう。

どうして同じ女の人の絵ばかり描いているんだろう。かんがえてみよう。

みる。かんじる。の。アートとびら

「対話の庭」展で「おもしろい」を
たくさんさがそう

夏休みはNO-MANへ行こう
自由研究シート

会場では作品をよくよく
見て確かめてみましょう。
受け答えの含ませ
方が答えられるよ。

なにでできてる？



林智子さんがつくる「ジュエ
リー」は、すごく不思議な材料
と方法でつくられているよ。

どんな材料でできてる？
ヒント：甘いものと少しだけしゃべりアレ

どうしてその材料でつくられて
いるんだろう。かんがえてみて。

