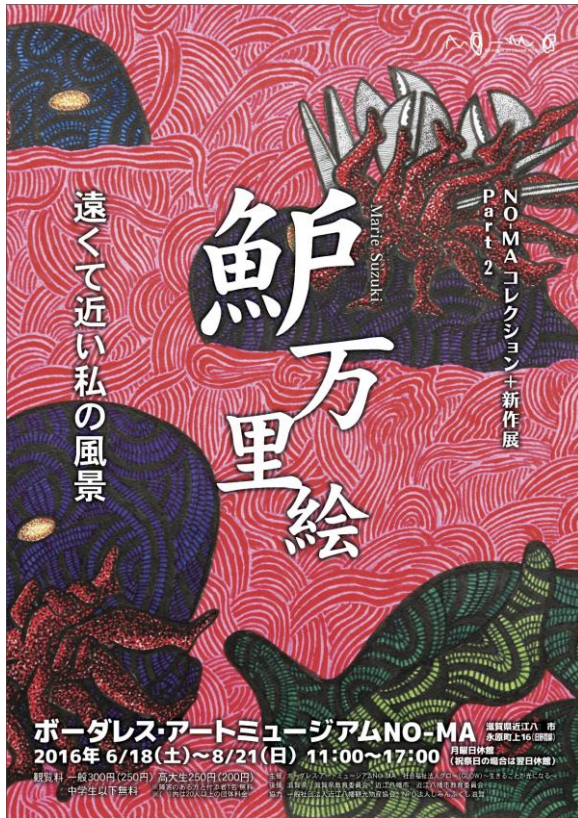


日本を代表するアール・ブリュット作者
鮎万里絵、待望の個展！

鮎万里絵 遠くて近い私の風景



躍動的に描かれる生きもの、乳房、性器、鋏。大胆な構図と緻密なパターンで繰り広げられる鮎万里絵の“風景”は、時に刺激的・暴力的でありながらも、日常の出来事を隠喩するかのようなさりげないユーモアにも溢れています。

本展では、鮎の制作の軌跡にフォーカスをあて、当館がコレクションする初期から2012年までの作品と、近年制作された新作を展示します。鮎が描き続けてきた“風景”の前に佇み、彼女の心と手が生み出す感覚の世界を、存分にお楽しみください。

アール・ブリュット(仏: Art Brut)

「生の芸術」という意味のフランス語。Art は芸術、Brut はワインなどが(生き)のままである様子を表す。正規の美術教育を受けていない人が自発的に生み出した、既存のモードに影響を受けていない絵画や造形などを指す。

会期:2016年6月18日(土)~8月21日(日)
場所:ボーダレス・アートミュージアム NO-MA

【展覧会の見どころ】

- ・日本でも有数のアール・ブリュットの美術館 NO-MA が所蔵するコレクションを大公開！
- ・NO-MA のコレクションと近年制作された新作を約 70 点展示予定。
- ・「アール・ブリュット・ジャポネ展」(アル・サン・ピエール美術館、フランス・パリ、2010年)、「アール・ブリュット・フロム・ジャパン展」(ヨーロッパ巡回展、2012年~) など、国内のみならず海外にも出展され、高い評価を受ける作品を紹介。
- ・鮎万里絵自身が、制作の背景などを紹介するトークイベントを実施。

【問い合わせ / 掲載用写真貸出・取材】

社会福祉法人グロー 法人本部企画事業部 (ボーダレス・アートミュージアム NO-MA)
担当: 山田・渡邊・横井 〒521-1311 滋賀県近江八幡市安土町下豊浦 4837 番地の 2
TEL: 0748-46-8100 FAX: 0748-46-8228 MAIL: kikaku@glow.or.jp

出展者紹介

鮎 万里絵 Suzuki Marie (1979年～ 長野県在住)



鮎万里絵は、2007年頃、現在の作品にみられるような絵を描き始めました。

生きもの、乳房、性器、鋏といった独特のモチーフと、それらの間を埋め尽くす反復的なパターンで描かれる鮎の作品は、「アール・ブリュット・ジャポネ展」(アル・サン・ピエール美術館、フランス・パリ、2010年)、「アール・ブリュット・フロム・ジャパン展」(ヨーロッパ巡回展、2012年～)など、国内のみならず海外でも出展され、高い評価を受けています。

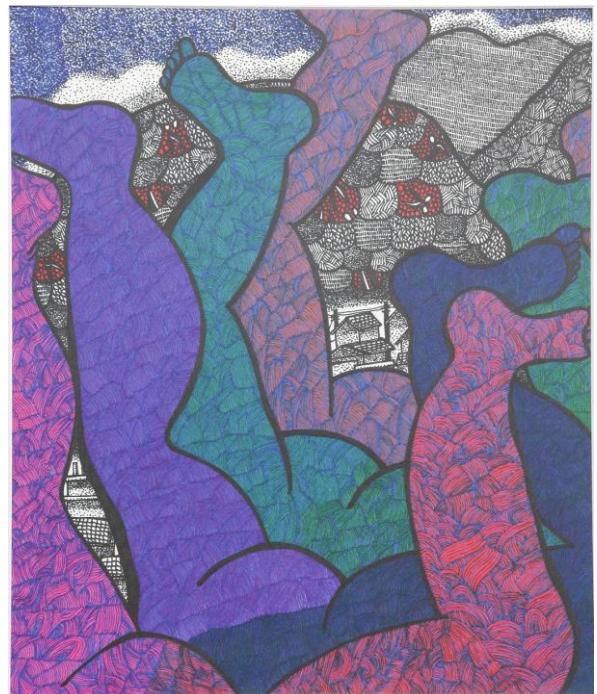
広報用画像

①



『メメント盛』2008年 photo 大西暢夫

②



『無題』2008年 photo 大西暢夫

展覧会概要

タイトル 「鮎万里絵 遠く近い私の風景」

会 期 2016年6月18日(土)～8月21日(日)

会 場 ボーダレス・アートミュージアム NO-MA (滋賀県近江八幡市永原町上 16)

開催時間 11:00～17:00

休 館 日 月曜日休館(祝祭日の場合は翌日休館)

入 館 料 一般 300円(250円) 高大生 250円(200円) 中学生以下無料

※障害のある方と付添者1名無料

※()内は20名以上の団体料金

主 催 ボーダレス・アートミュージアム NO-MA

社会福祉法人グロー(GLOW)～生きることが光になる～

後 援 滋賀県、滋賀県教育委員会、近江八幡市、近江八幡市教育委員会

協 力 一般社団法人近江八幡観光物産協会、NPO法人しみんふくし滋賀

【ボーダレス・アートミュージアム NO-MA】とは？

滋賀県近江八幡市の歴史ある重要伝統的建造物群保存地区にあり、昭和初期の町家を改築し2004年6月に開館した、社会福祉法人グローが運営するミュージアムです。

障害のある人の表現活動の紹介にとどまらず、現代アーティストの作品と共に展示し「人の持つ普遍的な表現の力」を感じることができる企画展を開催しています。

また、「障害者と健常者」をはじめ様々なボーダー(境界)を超えていく試みを実践し、アール・ブリュットを扱うミュージアムとして国内外から注目されています。



関連イベント

(1) オープニングトーク 「鮎万里絵さんに聞く、紙の上の私の風景」

出演：鮎 万里絵
聞き手：田端 一恵（社会福祉法人グロー法人本部企画事業部総括）
日時：6月18日（土）14：00～15：00
会場：野間清六邸（NO-MA 向い側）
定員：20名（要予約）
参加費：無料

(2) むり絵ワークショップ「わたしのこころの風景はなに色？」

鮎万里絵さんの絵をベースにむり絵ができるワークショップです。言葉ではうまく表し切れないこころの風景を、色で表してみましよう。期間中はいつでも体験できます。
日時：期間中常時
会場：NO-MA
参加費：無料

(3) おしゃべり鑑賞プログラム

一つの作品とじっくり向き合うことの楽しさ、そこから見えてくる新しい発見などを、みんなでおしゃべりしながら探していくプログラムです。

①7月2日（土）13：30～14：30 ファシリテーター：横井悠（当館学芸員）
②8月6日（土）13：30～14：30 ファシリテーター：鈴村りえ（当館学芸員）
会場：NO-MA
定員：10名（要予約）
参加費：無料

■その他、作品と身体表現がコラボレーションするパフォーマンスイベントの開催を予定しています。詳細はお問い合わせください。

イベントのご予約・お問い合わせ

ボーダレス・アートミュージアムNO-MA TEL/FAX: 0748-36-5018 <http://www.no-ma.jp/>

ボーダレス・アートミュージアム NO-MA コレクション展

鮎万里絵 遠くて近い私の風景

広報用画像申込書

社会福祉法人グロー 法人本部企画事業部
(ボーダレス・アートミュージアムNO-MA) 広報宛
FAX : 0748-46-8228

本展覧会広報用素材として、計2点の作品画像を用意しております。

ご希望の際は下記申込用紙に必要事項をご記入の上、FAX又はメールにてお申し込みください。

なお、写真の使用に際し、以下の点をご注意ください。

①キャプションは、作家名、作品名、制作年、コピーライト等を必ず表記ください。

②作品のトリミング、文字載せはお控えください。

本展記事をご紹介頂く場合には、恐れ入りますが情報確認の為に校正、掲載誌(紙)、DVD、CD等をお送り下さい。

媒体名：『 _____ 』

種別： TV ラジオ 新聞 雑誌 フリーペーパー
ネット媒体 携帯媒体 その他

発売・放送予定日： _____

御社名： _____ ご担当者名： _____

Eメールアドレス： _____ @ _____
(〒 _____)

ご住所： _____

お電話番号： _____ FAX： _____

ご希望の図版番号に✓をおつけください。

<input type="checkbox"/>	①『メメント盛』2008年 photo 大西暢夫
<input type="checkbox"/>	②『無題』2008年 photo 大西暢夫

プレゼント用ご招待券をご希望の場合は✓をおつけいただき、枚数をご記入ください(10枚まで) (枚)

【問い合わせ / 掲載用写真貸出・取材】

社会福祉法人グロー 法人本部企画事業部(ボーダレス・アートミュージアムNO-MA)

担当：山田・渡邊・横井 〒521-1311 滋賀県近江八幡市安土町下豊浦 4837 番地の 2

TEL : 0748-46-8100 FAX : 0748-46-8228 MAIL : kikaku@glow.or.jp